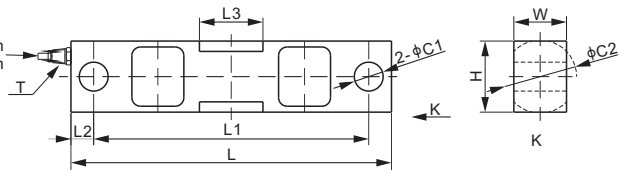


## 合金钢



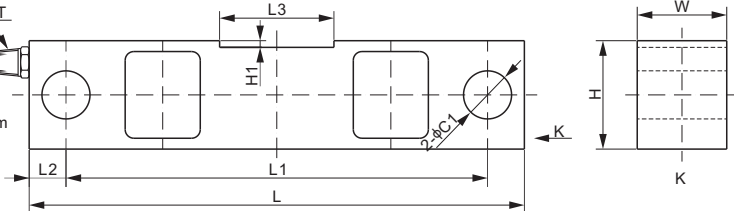
量程: 1K-60Klb

量程 ≤ 35Klb 线缆 φ5.1 × 10m  
量程 ≥ 50Klb 线缆 φ7.6 × 18m



量程: 75K-300Klb

线缆 φ7.6 × 18m



### 尺寸

量程	C1	C2	H	H1	L	L1	L2	L3	W	T
<b>Klb/inches</b>										
1-5	0.50	1.26	1.26	-	7.50	6.25	0.62	1.22	1.26	1/4-18 NPT
10-25	0.79	1.99	1.94	-	8.74	7.50	0.62	1.73	1.44	1/4-18 NPT
35	0.79	2.50	2.50	-	8.74	7.50	0.62	1.73	1.50	1/4-18 NPT
50-60	1.31	2.99	2.95	-	13.50	11.50	1.00	3.15	2.44	1/2-14 NPT
75	1.31	-	2.95	0.18	13.50	11.50	1.00	3.11	2.44	1/2-14 NPT
100-125	1.63	-	3.94	0.25	18.50	15.00	1.75	3.25	2.94	1/2-14 NPT
200	2.13	-	5.79	0.50	20.50	17.00	1.75	4.13	3.80	1/2-14 NPT
300	2.63	-	5.79	0.50	23.50	18.74	2.38	5.13	3.80	1/2-14 NPT
<b>kg/mm (由上述尺寸转换)</b>										
453.6-2,268	12.7	32.0	32.0	-	190.5	158.8	15.9	31.0	32.0	1/4-18 NPT
4,535.9-11,339.8	20.0	50.5	49.2	-	222.0	190.5	15.8	44.0	36.5	1/4-18 NPT
15,875.7	20.0	63.5	63.5	-	222.0	190.5	15.8	44.0	38.1	1/4-18 NPT
22,679.6-27,215.5	33.3	76.0	75.0	-	343.0	292.0	25.5	80.0	62.0	1/2-14 NPT
34,019.4	33.3	-	75.0	4.6	343.0	292.0	25.5	79.2	62.0	1/2-14 NPT
45,359.2-56,699	41.4	-	100.0	6.4	470.0	381.0	44.5	82.6	74.7	1/2-14 NPT
90,718.5	54.0	-	147.0	12.7	520.7	431.7	44.5	105.0	96.5	1/2-14 NPT
136,077.7	66.8	-	147.0	12.7	597.0	476.0	60.5	130.3	96.5	1/2-14 NPT

### 技术参数

灵敏度	3.0 mV/V ± 0.25%	额定激励电压	10V (15V 最大)
零位输出	± 0.02 mV/V	绝缘阻抗	> 2 [ 50V DC ] GΩ
非线性	量程 ≤ 125Klb: < ± 0.050%; 量程 ≥ 200Klb: < ± 0.1%	正常工作温度范围	-10°C - 50°C / 14°F - 122°F
重复性	< ± 0.030%	安全极限载荷	150% 满量程
滞后误差	量程 ≤ 125Klb: < ± 0.030%; 量程 ≥ 200Klb: < ± 0.1%	破坏极限载荷	300% 满量程
蠕变	< ± 0.030%	密封方式	密封 / IP67
输入阻抗	700Ω ± 10	接线方式	Exc+ 红    Exc- 黑 Sig+ 绿    Sig- 白 屏蔽线
输出阻抗	700Ω ± 5		
原材料	合金钢		

### 货号\*

量程	货号	毛重(kg)
1Klb	102EH-1Klb	1.7
1.5Klb	102EH-1.5Klb	1.7
2.5Klb	102EH-2.5Klb	1.7
5Klb	102EH-5Klb	1.7
10Klb	102EH-10Klb	2.9
15Klb	102EH-15Klb	2.9
20Klb	102EH-20Klb	2.9
25Klb	102EH-25Klb	2.9
35Klb	102EH-35Klb	3.9
50Klb	102EH-50Klb	11.3
60Klb	102EH-60Klb	11.3
75Klb	102EH-75Klb	11.3
100Klb	102EH-100Klb	23.0
125Klb	102EH-125Klb	23.0
200Klb	102EH-200Klb	48.0
300Klb	102EH-300Klb	50.0

### 可配套模块

型号	页码
102EHM2	148

### 可互换产品

品牌	型号
Coti Global	CG-16
Rice Lake	RL75016
Mettler Toledo	SLD425
Vishay Celtron	DSR
Vishay Revere Transducers	5203
Vishay Sensortronics	.65016

\* ATEX, FM, IECEx 认证版本货号带有 "-Ex" 后缀